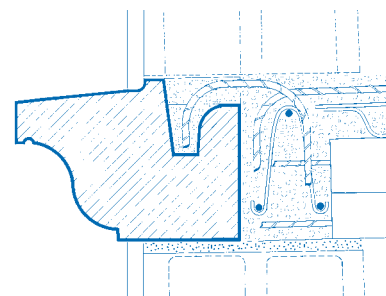
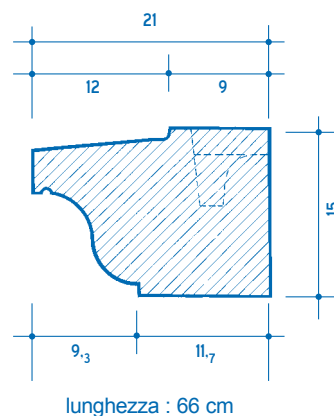


Marcapiano

I marcapiano rompono la monotonia delle grandi superfici uniformi dando rilievo alla facciata. E' proprio il rilievo a creare effetti di ombra e luce che si esaltano con una scelta adeguata del colore dell'intonaco.

WESER ha creato due tipologie di marcapiano in funzione del tipo di progetto : quelli a muratura e quelli da agganciare.

Marcapiano a muratura



Una messa in posa facile

● Marcapiano a muratura

Si posano generalmente all'altezza del pavimento appoggiando gli elementi su uno strato di malta e inserendo successivamente nella scanalatura dei ganci che verranno poi ripresi nelle armature periferiche del pavimento. Sono previsti elementi speciali con le necessarie angolature per la realizzazione di frontoni.

● Marcapiano ad aggancio

Fissare i ganci inox nel punto di congiunzione fra due elementi e applicare di conseguenza gli elementi incollandoli con l'ausilio di MALTA-COLLA WESER MIX CO.



Colori pietra
o bianco antico

Marcapiano ad aggancio

