



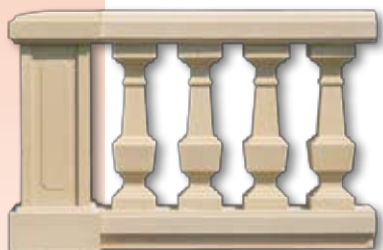
Balaustre Classiche

*Valorizzate il vostro terrazzo con
elementi decorativi ricchi di storia*



Balaustra Azay

Le balaustre Weser, ispirate al modello classico, aggiungono prestigio alla vostra casa ed eleganza al vostro terrazzo.



Balaustra Luynes



Balaustra Villandry



Balaustra Langeais

2.03₂

La Pietra Ricostruita, per un prodotto tradizionale.



Balaustra Villandry

La terrazza è per definizione luogo di piacevole soggiorno e convivialità. In armonia con il vostro ambiente le balaustre Weser rendono più bello il vostro terrazzo e gli danno carattere. D'ispirazione classica esse sono disponibili in un'ampia gamma permettendovi di trovare quella più adatta al vostro gusto e allo stile della vostra abitazione. Prodotte con passione e cura le balaustre Weser sono disponibili nei colori pietra e bianco antico e sono progettate in misure ben definite. Infine sono di facile montaggio grazie alla loro struttura prefabbricata.

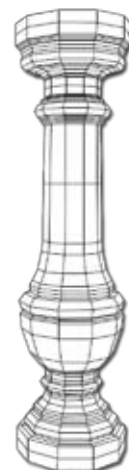


Balaustra Langeais



Balaustra Luynes

Per gli architetti che si avvalgono del sistema C.A.O. il CD Rom Weser permette di visionare le balaustre in tridimensionale.

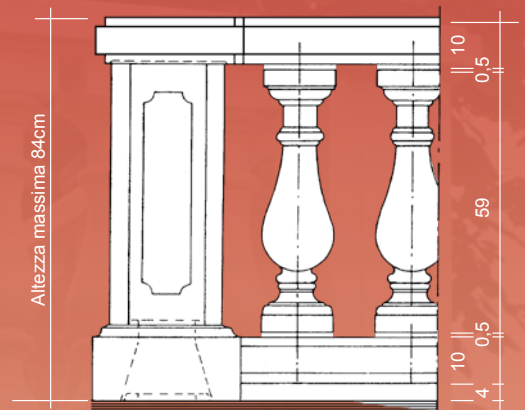


Balaustre Classiche

Un prodotto di qualità



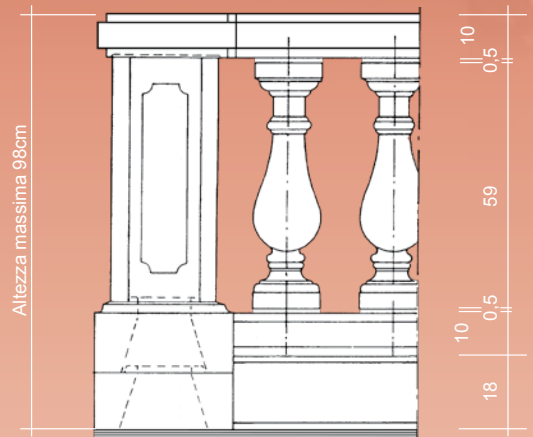
Prove di resistenza sono state eseguite sotto il controllo di SOCOTEC conformi alle norme NF P 01-013.



Balaustra decorativa (altezza finita 84 cm)



Balaustra Azay

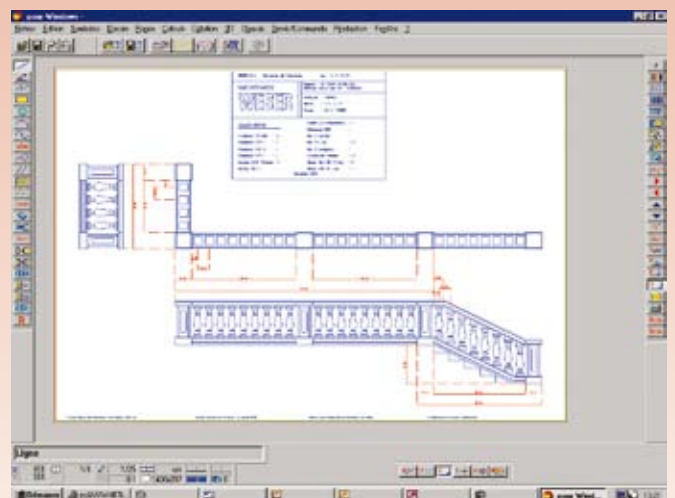


Balaustra posata come ringhiera (altezza finita 98 cm) conforme alle norme NF P 01-012

Studi personalizzati



Fornendoci le misure precise del vostro terrazzo possiamo, a richiesta, realizzare un progetto personalizzato.



Esempio di progetto realizzato su commissione

Balaustre Classiche

Prodotto	Codici	Colori	Dimensioni (cm) L x l x H	Peso (kg)	Prezzo
Balaustro Luynes	BCLU	B / P	16 x 16 x 59	16	
Balaustro Azay	BCAZ	B / P	16 x 16 x 59 Ø 16	16	
Balaustro Langeais	BCLA	B / P	17 x 17 x 59 Ø 21	20,5	
Balaustro Villandry	BCVI	B / P	17 x 17 x 73 Ø 17	22,5	
Corrimano alti o bassi piatti	LCP	B / P	99,5 x 24,5 x 10	47	
Corrimano alti arrotondati	LCA	B / P	99,5 x 24,5 x 12	52	
Pilastro con base	TR EMB	B / P	32,5 x 32,5 x 74,5	56,5	
Pilastro rett con base	TRR EMB	B / P	57 x 32,5 x 74,5	108	
Pilastro per bal. 73 con base	TR EMB 73	B / P	32,5 x 32,5 x 88,5	63	
Rialzo	REH	B / P	32,5 x 32,5 x 14	24	
Rialzo rettangolare	REHR	B / P	57 x 32,5 x 14	36	
Copripilastro piatto (est. / int. / ang.)	CTP ext / int / ang	B / P	32,5 x 32,5 x 10	22	
Copripilastro arrotondato (est / int. / ang)	CTA ext / int / ang	B / P	32,5 x 32,5 x 12	22	
Copripilastro piatto rettang (ext / int / ang)	CTPR ext / int / ang	B / P	57 x 32,5 x 10	36	
Cubo 16 x 16 per scala	CUB 16	B / P	16 x 16 x 20	10	
Cubo 17 x 17 per scala	CUB 17	B / P	17 x 17 x 20	12,5	
Base	EMB	B / P	32,5 x 32,5 x 16	21,5	
Base rettangolare	EMBR	B / P	57 x 32,5 x 16	41	
Muretto di base	MS 40	B / P	40 x 18 x 17,5	10,5	
Chiavette per LCA o LCP	CLAV R	-	-	-	
Malta :					
Weser-Mix JM	Assemblaggio e fughe colori pietra e bianco antico			Quantità d'uso : 5 kg / ml	

P : colore pietra - B : bianco antico

Consigli pratici per la messa in opera (informazioni disponibili su richiesta)



Taglio dei cubi di appoggio per la scala



Assemblaggio di pilastro su basamento



Posa dei balaustri sul montante della scala.



Pilastro con base su rialzo di 4 cm



Pilastro con base su rialzo di 4 cm



Pilastro con rialzo, base su muretto

Per conservare più a lungo l'aspetto originale e evitare le macchie dovute ad agenti atmosferici, si raccomanda di proteggere le balaustre a fine assemblaggio con un'applicazione di Weser-Pro HY. Consigli per la messa in opera sono disponibili su richiesta.



WESER S.A.

www.weser-italia.it

Realizzati partendo da granulati naturali; questi prodotti possono presentare delle leggere differenze di colore che non possono in alcun caso essere oggetto di contestazione. Weser si riserva il diritto di modificare i propri prodotti senza preavviso.