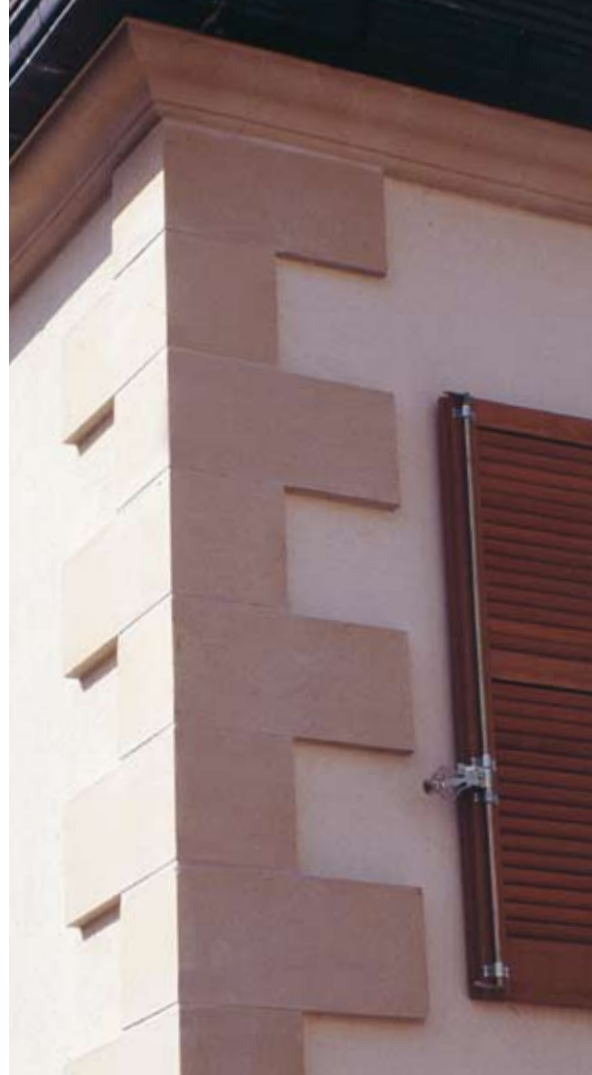


Angolari

Semplici ma di efficace eleganza gli angolari possono essere montati secondo uno schema lineare o alternato a secondo dello stile che intendete dare alla vostra casa.

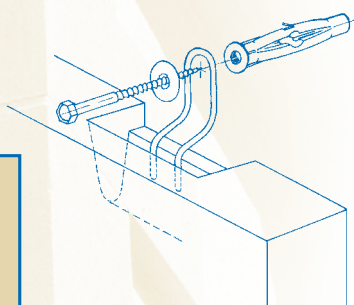


Una messa in posa facile

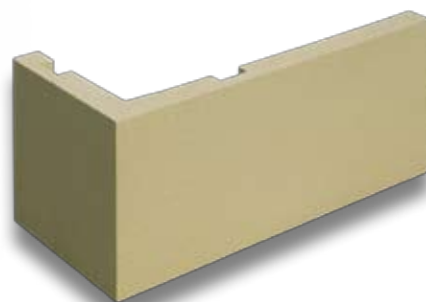
Gli elementi angolari vanno montati su un fondo sano che andrà opportunamente impermeabilizzato servendosi di un intonaco idraulico di pronto impiego applicato con uno strato sottile.

Il fissaggio si realizzerà grazie alla doppia azione dei ganci inox e della MALTA-COLLA WESER Mix CO mentre le fughe di 10-15 mm saranno riempite con MALTA WESER-Mix JL.

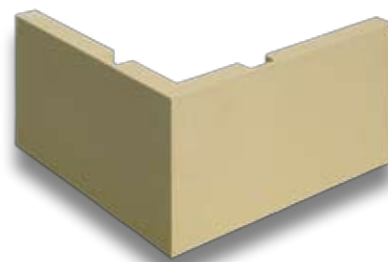
Non ripulire le fughe con la spugna ma sigillarle con la spatola.



Kit di fissaggio



49,5 x 24 x 4 cm



39 x 39 x 3 cm